

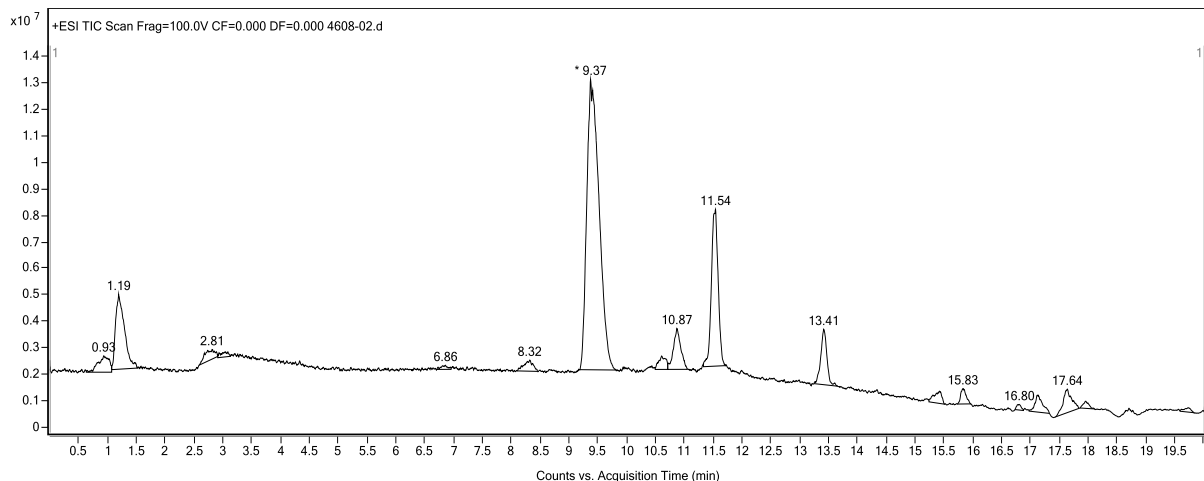
分析报告

数据文件名称 4608-02.d
样品类型 Sample
采集方法 Test-20040520-01.m

样品名称 4608-2
仪器名称 Agilent 1290II-6460
采集时间 5/20/2024 5:38:14 PM

User Chromatograms

裂解电压 100 碰撞能量 0 电离模式 ESI

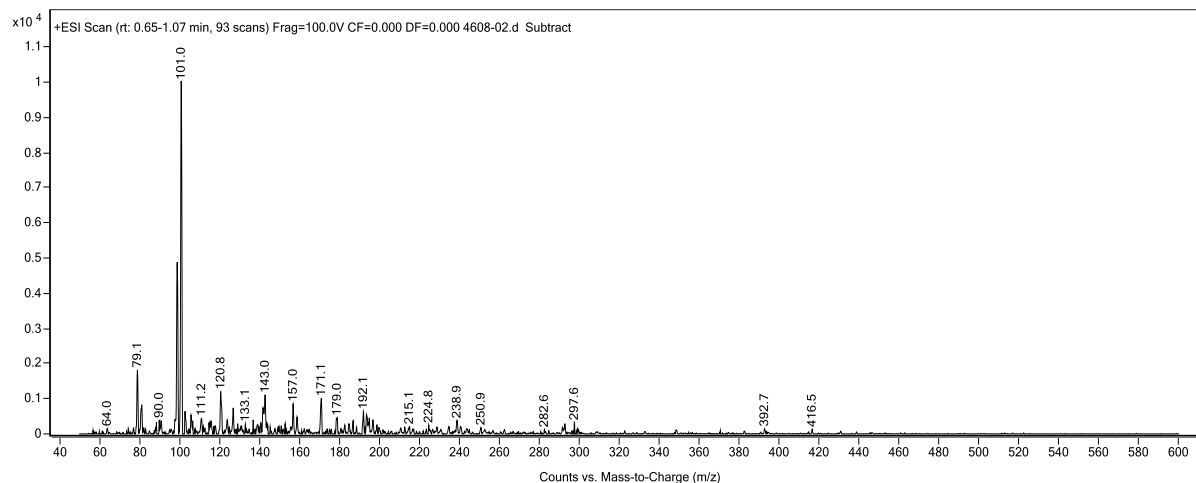


积分峰列表

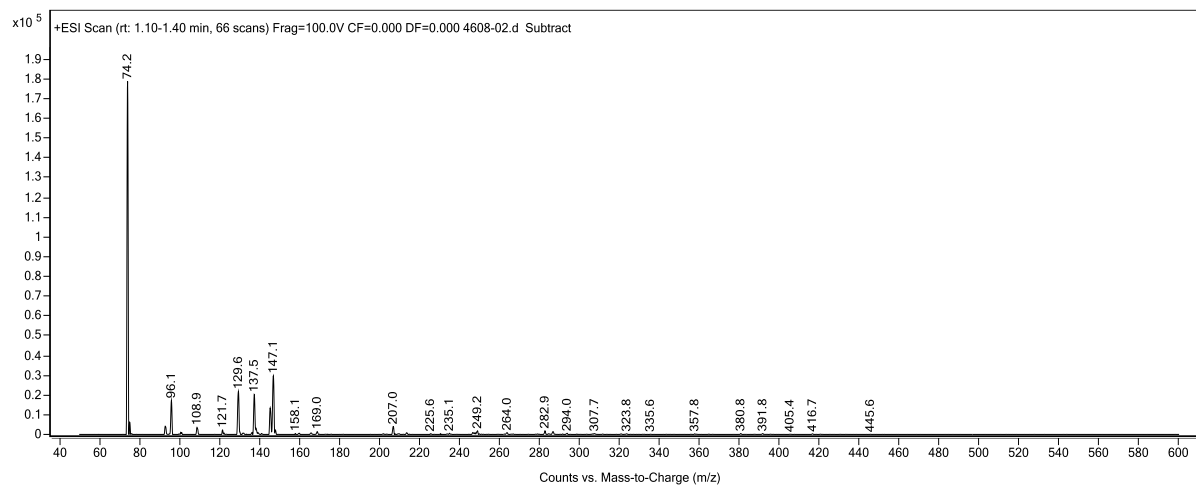
峰	保留时间	峰高	面积	面积百分比, %	总面积百分比, %
1	0.93	616675.25	8087064.58	4.98	2.51
2	1.19	2824781.75	30320472.08	18.66	9.41
3	2.81	361399.01	4683456.72	2.88	1.45
4	3.09	179363.05	1750450.29	1.08	0.54
5	6.86	152240.97	1262927.38	0.78	0.39
6	8.32	415947.1	4502320.21	2.77	1.4
7	9.37	10958292.15	162475613.3	100	50.43
8	10.6	505436.69	4376190.49	2.69	1.36
9	10.87	1545525.25	13750981.8	8.46	4.27
10	11.54	5913896.09	48047361.53	29.57	14.91
11	13.41	2087919.67	15425691.94	9.49	4.79
12	15.42	460253.54	4297580.7	2.65	1.33
13	15.83	576773.93	3785027.51	2.33	1.17
14	16.8	210145.77	1141069.45	0.7	0.35
15	17.12	637191.21	5909886.27	3.64	1.83
16	17.64	886172.62	9178580.23	5.65	2.85
17	17.95	268337.81	1809954.72	1.11	0.56
18	19.73	162952.62	1362362.53	0.84	0.42

分析报告

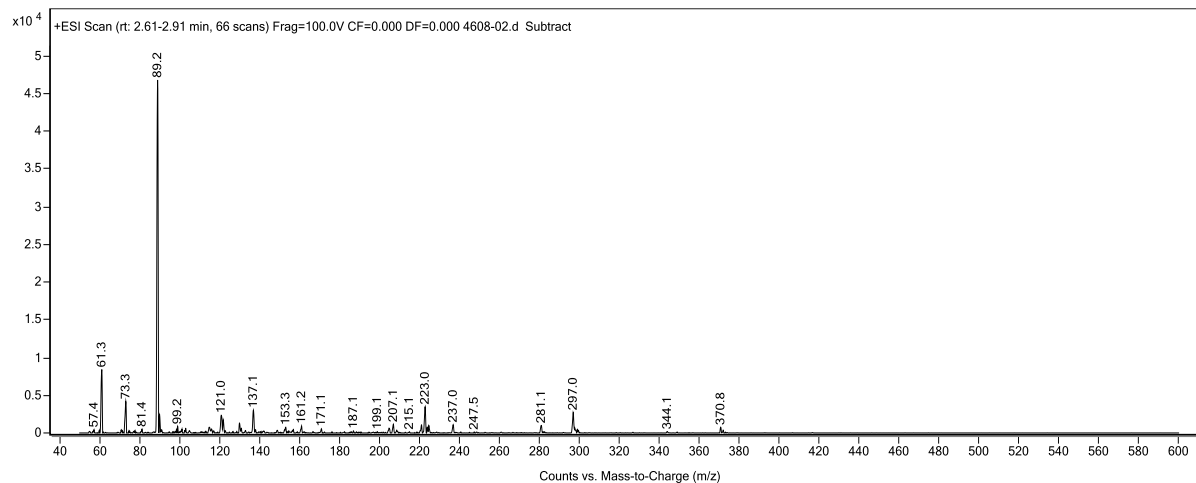
质谱图 Peak (1) in "+ TIC Scan - 4608-02.d" 裂解电压 100 碰撞能量 0 电离模式 ESI



质谱图 Peak (2) in "+ TIC Scan - 4608-02.d" 裂解电压 100 碰撞能量 0 电离模式 ESI

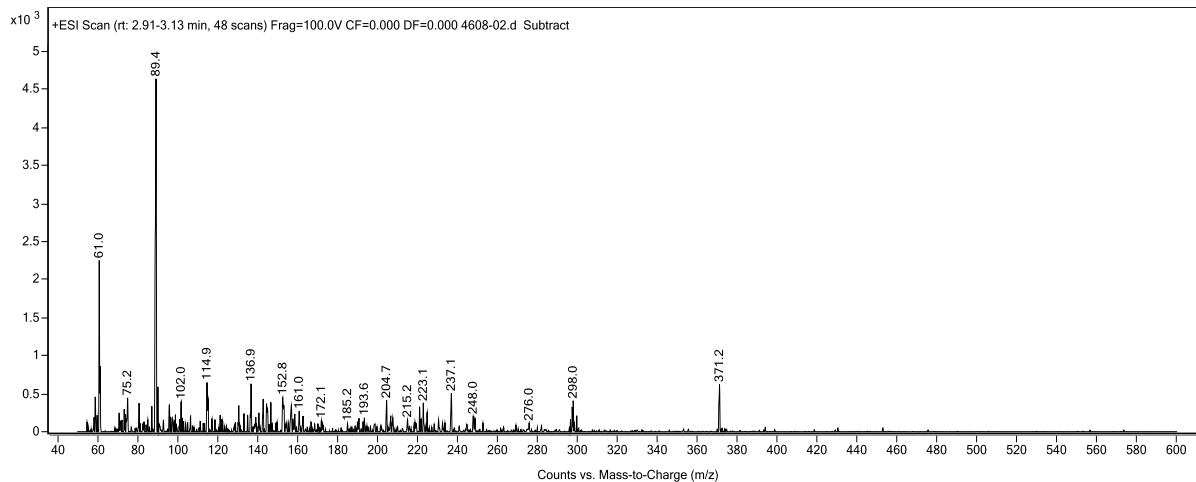


质谱图 Peak (3) in "+ TIC Scan - 4608-02.d" 裂解电压 100 碰撞能量 0 电离模式 ESI

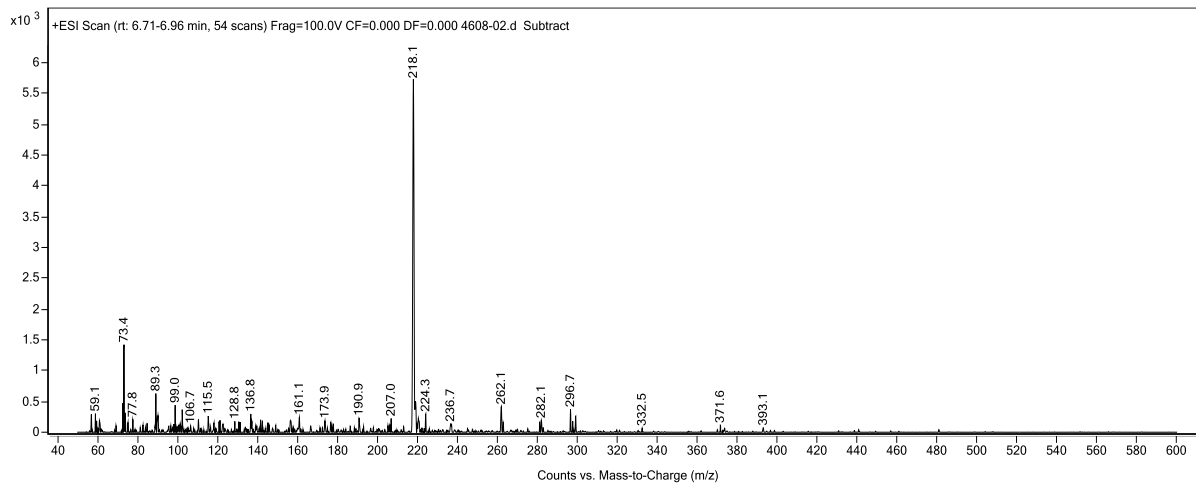


分析报告

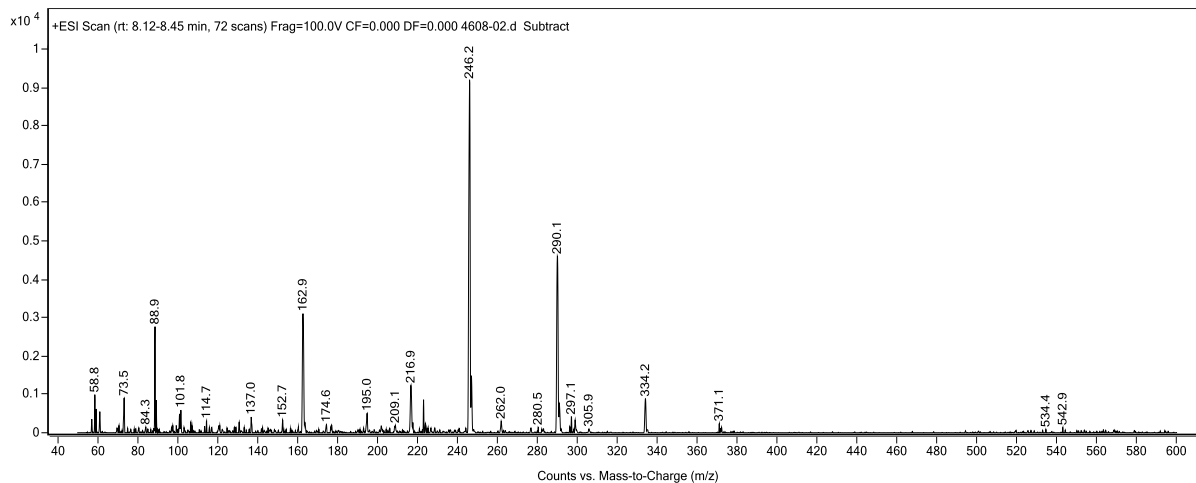
质谱图 Peak (4) in "+ TIC Scan - 4608-02.d" 裂解电压 100 碰撞能量 0 电离模式 ESI



质谱图 Peak (5) in "+ TIC Scan - 4608-02.d" 裂解电压 100 碰撞能量 0 电离模式 ESI

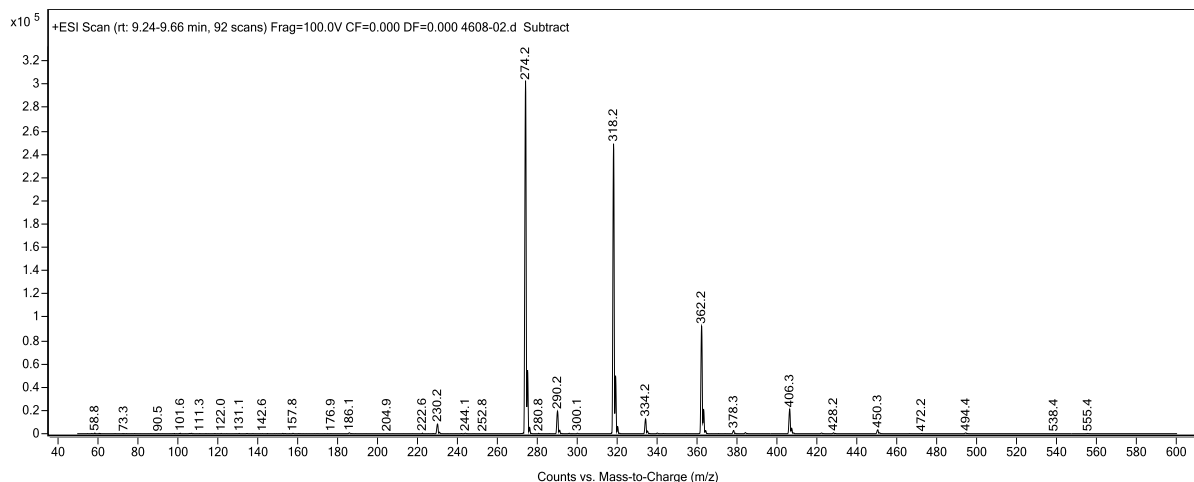


质谱图 Peak (6) in "+ TIC Scan - 4608-02.d" 裂解电压 100 碰撞能量 0 电离模式 ESI

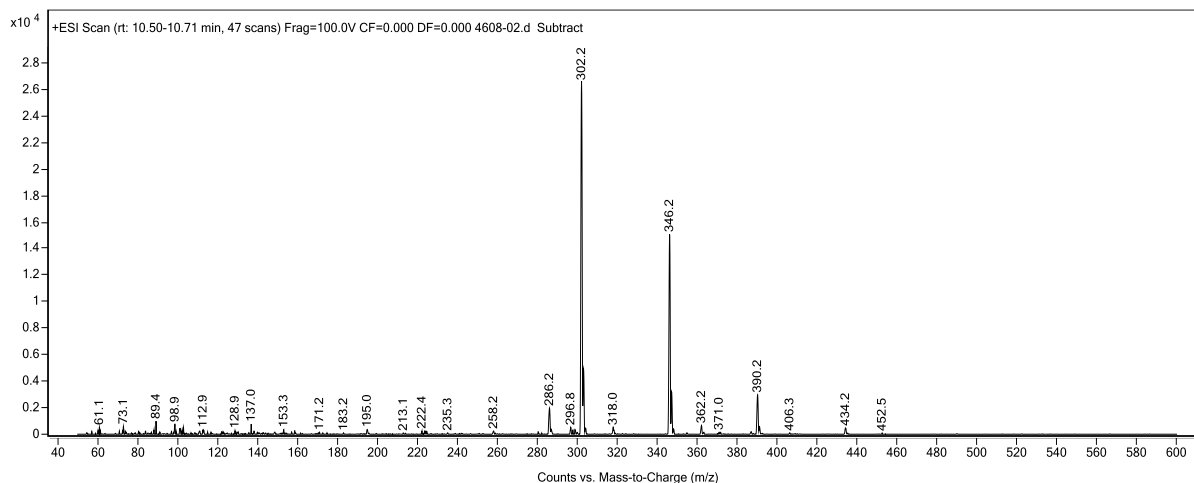


分析报告

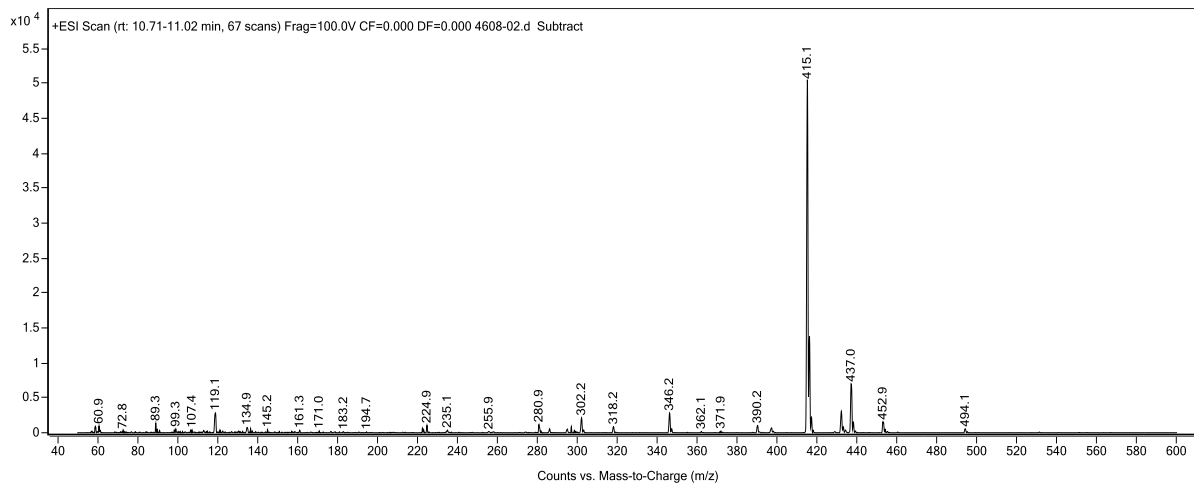
质谱图 Peak (7) in "+ TIC Scan - 4608-02.d" 裂解电压 100 碰撞能量 0 电离模式 ESI



质谱图 Peak (8) in "+ TIC Scan - 4608-02.d" 裂解电压 100 碰撞能量 0 电离模式 ESI

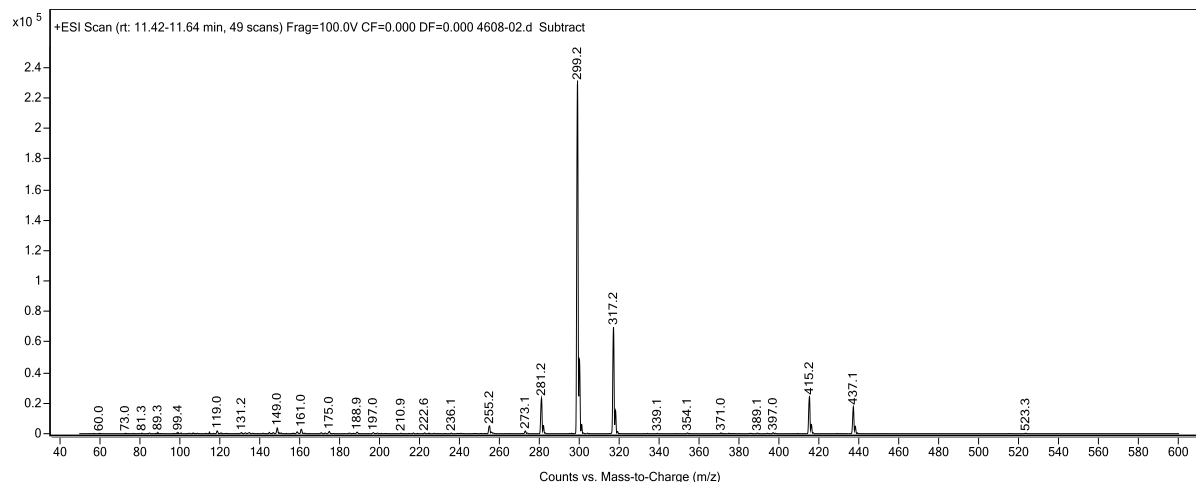


质谱图 Peak (9) in "+ TIC Scan - 4608-02.d" 裂解电压 100 碰撞能量 0 电离模式 ESI

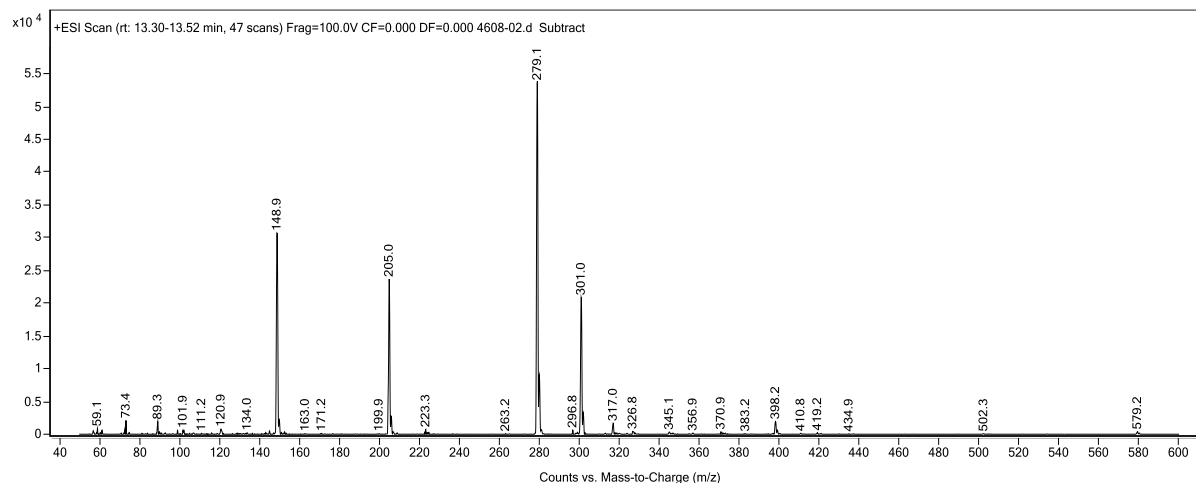


分析报告

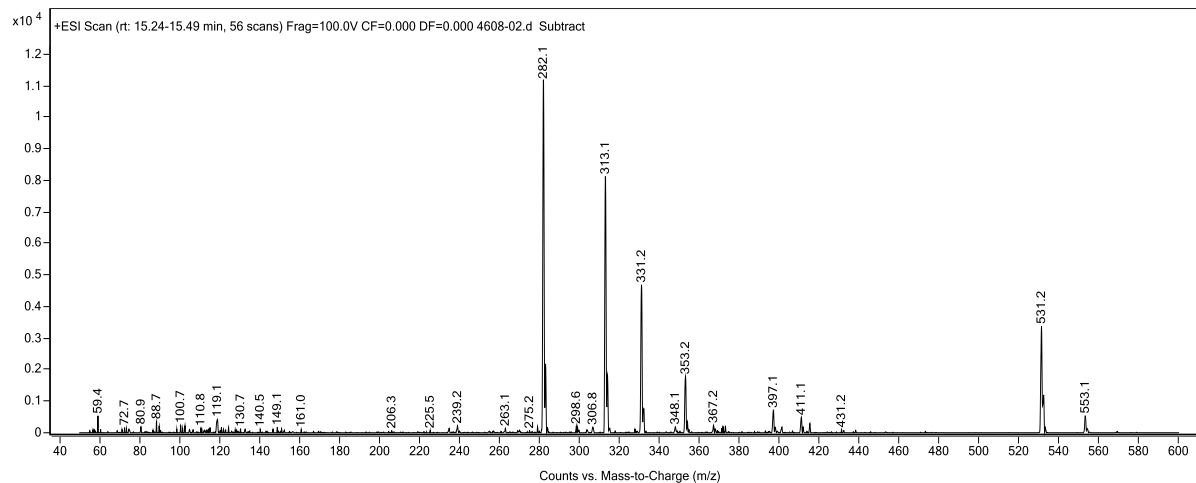
质谱图 Peak (10) in "+" TIC Scan - 4608-02.d" 裂解电压 100 碰撞能量 0 电离模式 ESI



质谱图 Peak (11) in "+" TIC Scan - 4608-02.d" 裂解电压 100 碰撞能量 0 电离模式 ESI

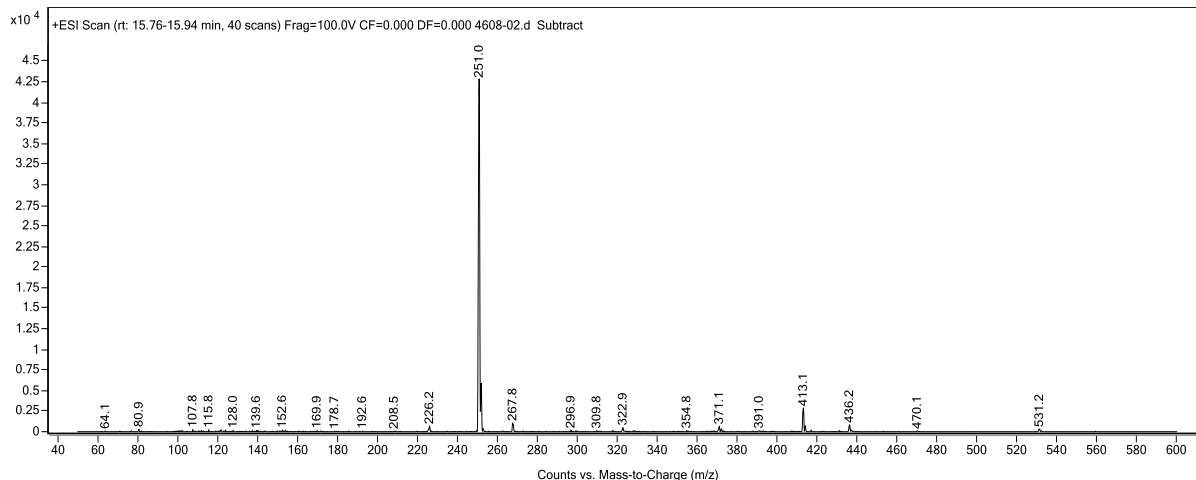


质谱图 Peak (12) in "+" TIC Scan - 4608-02.d" 裂解电压 100 碰撞能量 0 电离模式 ESI

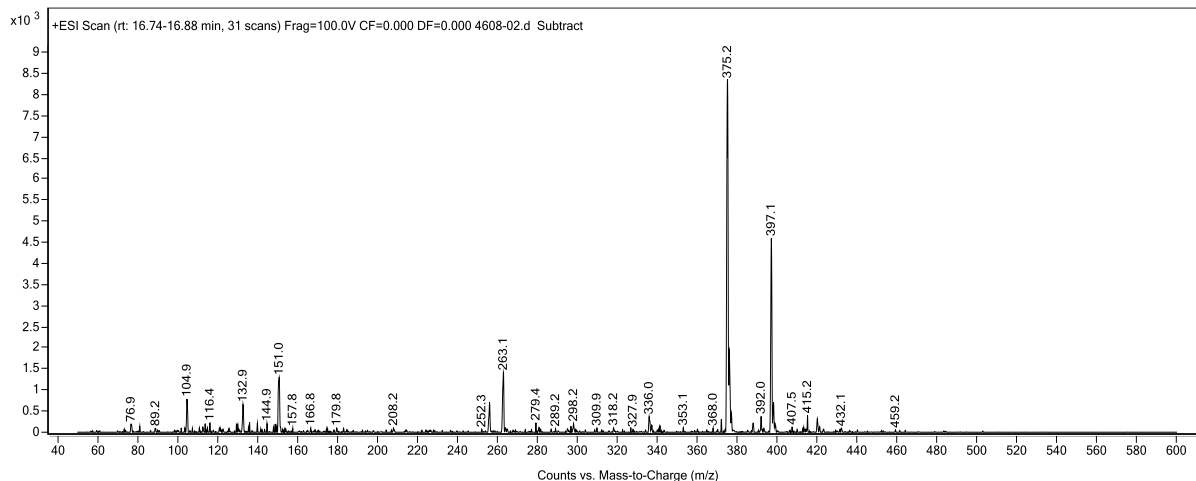


分析报告

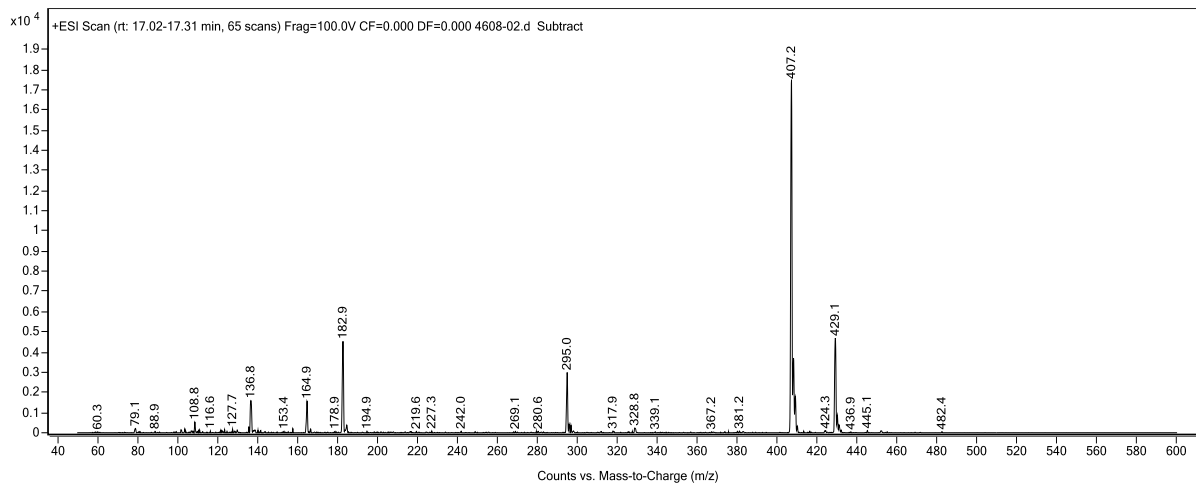
质谱图 Peak (13) in "+" TIC Scan - 4608-02.d" 裂解电压 100 碰撞能量 0 电离模式 ESI



质谱图 Peak (14) in "+" TIC Scan - 4608-02.d" 裂解电压 100 碰撞能量 0 电离模式 ESI

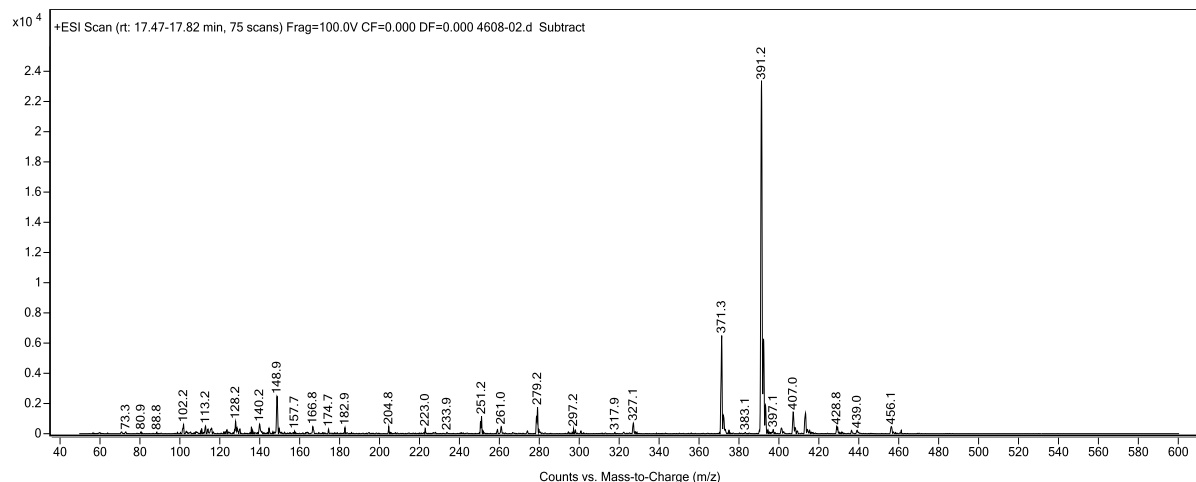


质谱图 Peak (15) in "+" TIC Scan - 4608-02.d" 裂解电压 100 碰撞能量 0 电离模式 ESI

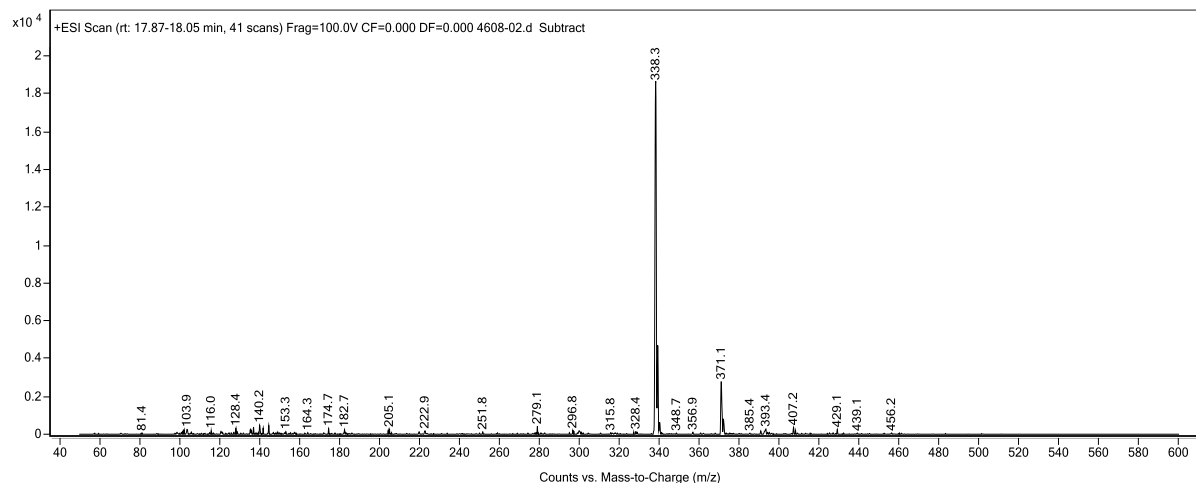


分析报告

质谱图 Peak (16) in "+ TIC Scan - 4608-02.d" 裂解电压 100 碰撞能量 0 电离模式 ESI



质谱图 Peak (17) in "+ TIC Scan - 4608-02.d" 裂解电压 100 碰撞能量 0 电离模式 ESI



质谱图 Peak (18) in "+ TIC Scan - 4608-02.d" 裂解电压 100 碰撞能量 0 电离模式 ESI

